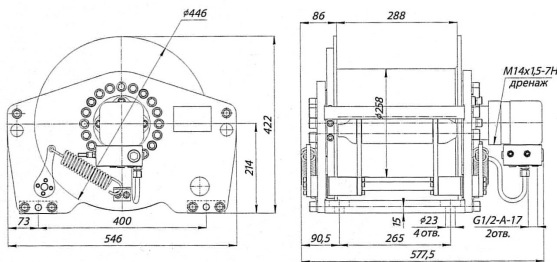


Каталоги комплектующих / Лебедки / Лебедки гидравлические Россия

## Лебедка №4 для бурильных машин



### ОПИСАНИЕ

**Основное назначение:** Лебедки разработаны для применения в качестве вспомогательных лебедок в установках подъемных, бурильно-крановых и бурильно-сваебойных машинах, а также могут использоваться как самостоятельно действующие механизмы для проведения любых подъемно-транспортных и тяговых работ.

**Преимущества:** Лебедки имеют минимальные массогабаритные показатели в своем сегменте. Оснащены встроенным дисковым тормозом и двусторонним тормозным клапаном, что позволяет удерживать груз и наматывать канат на барабан как по часовой так и против часовой стрелки без установки в гидросистему агрегата дополнительных элементов. Конструкция лебедок обеспечивает их работу в любом пространственном положении и в самых жестких климатических условиях.

